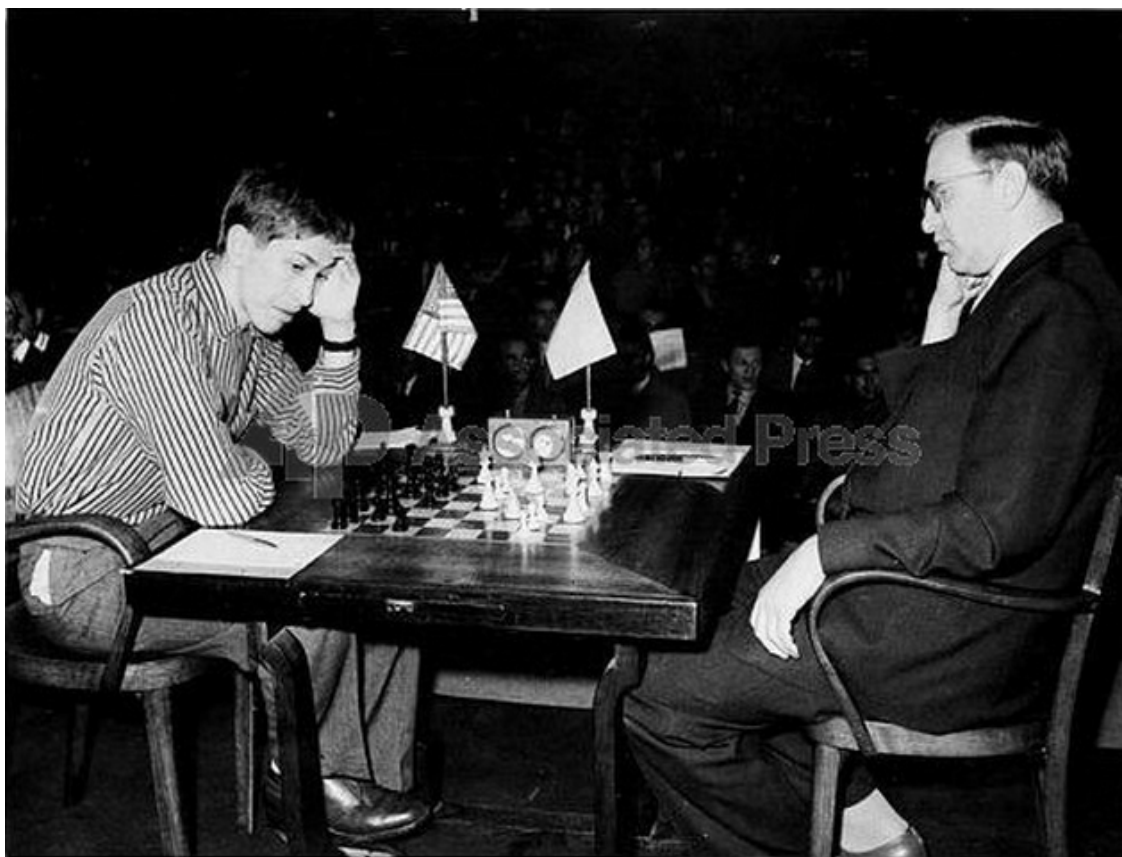


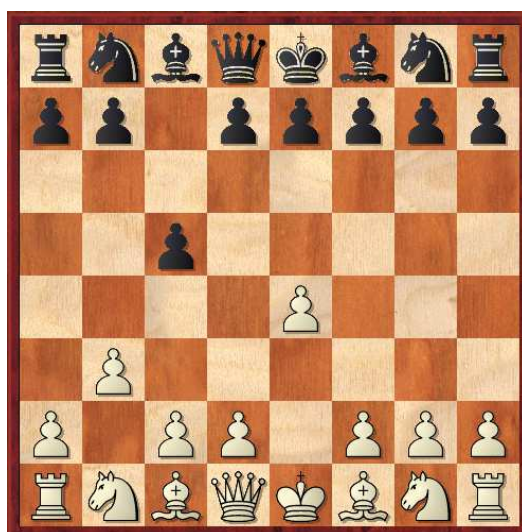
**Estudio Casero Defensa Siciliana con 1.e4 c5 2.b3!? – Por el MF Job Sepúlveda**



**ESTUDIO CASERO VARIANTE (B20)**

**DEFENSA SICILIANA CON 2.b3!?**

**POR EL MF JOB SEPÚLVEDA**



**1.e4 c5 2.b3!?**

**[www.proletario.cl](http://www.proletario.cl)**

**ESTADÍSTICA CHESSBASE**

## Informe de aperturas

*1.e4 c5 2.b3*



B20, 2.b3

4522 Partidas en 'Mega Database 2007'

### 1. Historia

Primera partida:

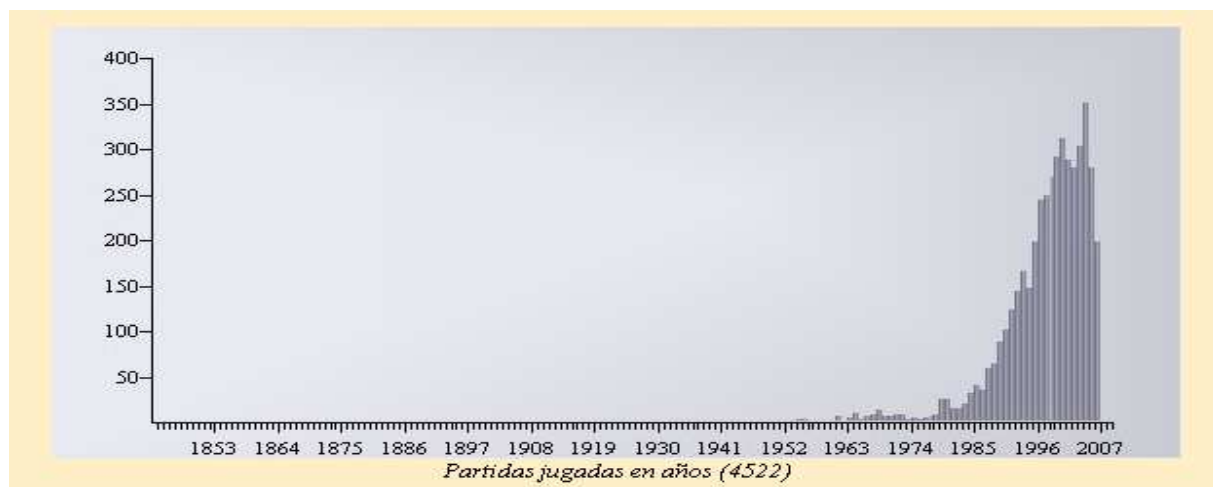
Cochrane,J - Staunton,H 0-1

Última partida de gran maestro:

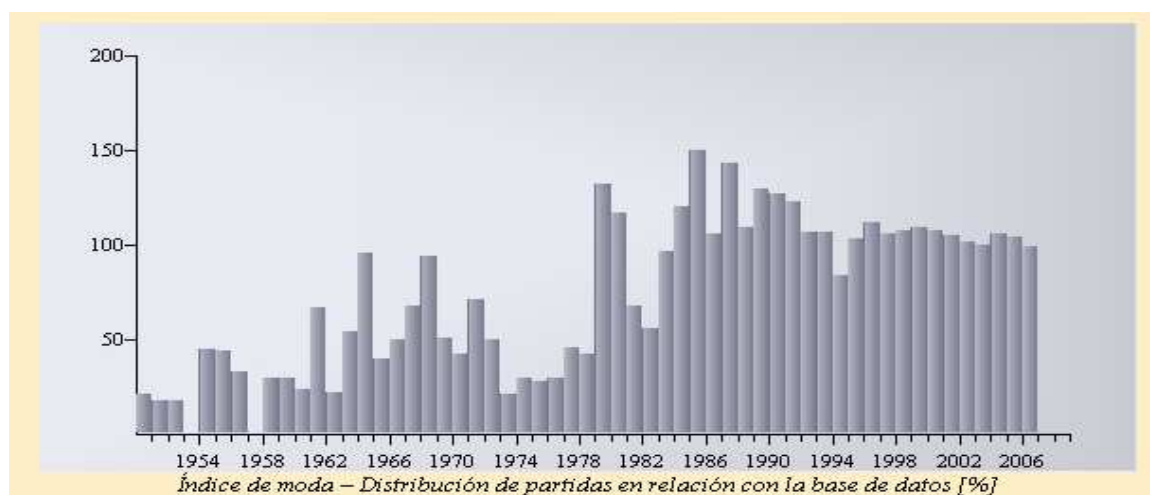
Romanov,E - Shaposhnikov,E ½-½

Última partida:

Sudakova,I - Gaponenko,I ½-½



## Estudio Casero Defensa Siciliana con 1.e4 c5 2.b3!? – Por el MF Job Sepúlveda



## 2. Jugadores

### a) Fuertes grandes maestros que usaron esta línea como Blancas:

<a href="#">Boris V Spassky</a>	Resultado=10/15	1978-1991	Elo-Ø: 2617	<a href="#">Partidas: 15</a>
<a href="#">Nigel D Short</a>	Resultado=5/7	2000-2004	Elo-Ø: 2684	<a href="#">Partidas: 7</a>
<a href="#">Ioannis Papaioannou</a>	Resultado=3.5/6	1998-2001	Elo-Ø: 2558	<a href="#">Partidas: 6</a>
<a href="#">Christian Bauer</a>	Resultado=2/2	2005	Elo-Ø: 2638	<a href="#">Partidas: 2</a>
<a href="#">Levon Aronian</a>	Resultado=2/3	2000-2006	Elo-Ø: 2685	<a href="#">Partidas: 3</a>
<a href="#">Alexander Morozevich</a>	Resultado=1.5/2	2004	Elo-Ø: 2743	<a href="#">Partidas: 2</a>
<a href="#">Shakhriyar Mamedyarov</a>	Resultado=1/1	2003	Elo-Ø: 2596	<a href="#">Partidas: 1</a>
<a href="#">Ivan Ivanisevic</a>	Resultado=1/2	2005	Elo-Ø: 2559	<a href="#">Partidas: 2</a>
<a href="#">Magnus Carlsen</a>	Resultado=1/1	2006	Elo-Ø: 2646	<a href="#">Partidas: 1</a>
<a href="#">David Navara</a>	Resultado=0.5/1	2006	Elo-Ø: 2658	<a href="#">Partidas: 1</a>

### b) Otros jugadores notables:

<a href="#">Tamaz Gelashvili</a>	Resultado=62/78	1997-2006	Elo-Ø: 2524	<a href="#">Partidas: 78</a>
<a href="#">Alexander Reprintsev</a>	Resultado=26.5/41	1989-2004	Elo-Ø: 2398	<a href="#">Partidas: 41</a>
<a href="#">Karoly Honfi</a>	Resultado=25/40	1987-1995	Elo-Ø: 2353	<a href="#">Partidas: 40</a>
<a href="#">Zdravko Vukovic</a>	Resultado=24.5/51	1986-2005	Elo-Ø: 2435	<a href="#">Partidas: 51</a>
<a href="#">Eva Repkova</a>	Resultado=21/32	2002-2005	Elo-Ø: 2369	<a href="#">Partidas: 32</a>
<a href="#">Zoltan Benedek</a>	Resultado=20.5/37	1998-2003	Elo-Ø: 2153	<a href="#">Partidas: 37</a>
<a href="#">Frank Buchenau</a>	Resultado=20.5/34	1999-2006	Elo-Ø: 2289	<a href="#">Partidas: 34</a>
<a href="#">Moshe Czerniak</a>	Resultado=19.5/31	1954-1976	Elo-Ø: 2380	<a href="#">Partidas: 31</a>

## 3. Estadísticas

Blancas puntúa por debajo de la media (49%).

Blancas rinde Elo 2221 contra una oposición de Elo 2229 (-8).

Negras rinde Elo 2216 contra una oposición de Elo 2210 (+6).

Ganan blancas: 1587 (=35%), Tablas: 1271 (=28%), Ganan negras: 1663 (=37%)  
La tasa de tablas es menores que la media. (5% tablas rápidas, < 20 Jugadas)

Las victorias con blancas son de longitud media (39).

Las victorias con negras son de longitud media (39).

Las tablas son más cortas que la media (36).

## Estudio Casero Defensa Siciliana con 1.e4 c5 2.b3!? – Por el MF Job Sepúlveda

### TEORÍA(\*)

1.e4 c5 2.b3



Diagrama 1, Posición después de 2.b3!?

[2.d4 cxd4 3.c3 dxc3 4.Cxc3 Cc6 5.Cf3 e6 (5...d6 6.Ac4 e6 7.0-0 Cf6 8.De2 Ae7 9.Td1 e5 10.h3 0-0 11.Ae3 Ae6 12.Axe6 fxe6 13.Tac1 Tc8 14.b4 a6 15.b5 axb5 16.Dxb5 Dd7 17.Ca4 Cd4!= Pokojowczyk – Glicoric, Jugoslavia 1971 – 11/270)



Diagrama A, Posición final Pokojowczyk – Glicoric

6.Ac4 a6 7.0-0 Cge7 8.Ag5 f6 9.Ae3 b5 10.Ab3 Cg6 11.Cd4 Cxd4 12.Axd4 Ad6 13.Dg4 0-0 14.f4♞ Con ataque. Messa – Kuligowski, Graz 1981;

## Estudio Casero Defensa Siciliana con 1.e4 c5 2.b3!? – Por el MF Job Sepúlveda



Diagrama B, Posición final Mesa – Kuligowski

2.d3 Cc6 3.g3 d5 4.Cd2 Cf6 5.Ag2 e5 6.Ce2 (6.Cgf3 Ae7 7.0-0 ECO A08) 6...Ae7 7.0-0 0-0 8.exd5 Cxd5 Conquest – Nunn, London 1993 – 58/177 9.Cc4 Ae6 10.f4 exf4 11.Cxf4 Cxf4 12.Axf4 Ad5= Nunn;



Diagrama C, Posición final Conquest – Nunn

2.Ce2 Cf6 (2...e6 3.Cbc3 ECO B23; 2...d6 3.Cbc3 ECO B23; 2...Cc6 3.Cbc3 ECO B23) 3.Cbc3 d5 4.exd5 Cxd5 5.Cxd5 Dxd5 6.d4 e5 7.Cc3 Dxd4 8.Ae3 Db4 9.Dd5 Ae6 10.Ab5+ Dxb5 11.Dxe6+ fxe6 12.Cxb5= M. Kuif – Franco, Wijk aan zee 1984]



Diagrama D, Posición final Kuit – Franco

2...d6 [2...Cc6 3.Ab2 e5 (3...d6 deriva línea 2...d6) 4.Ab5 (4.f4 exf4 5.Ac4 (5.Cf3 Cf6 6.e5 Ch5! 7.De2 d5 8.exd6+ Ae6= Shirazi – Nataf, Auberville 2001)

## Estudio Casero Defensa Siciliana con 1.e4 c5 2.b3!? – Por el MF Job Sepúlveda



Diagrama E, Posición final Shirazi – Nataf

5...Dh4+ 6.Rf1 Cf6 7.Cf3 Dh6 8.Cc3 d6 9.Cb5 Rd8 10.e5 Ce4 11.d4! cxd4 12.Cbxd4 Ad7 13.Axf7 Cxe5∞ A.  
Lukin – Shirov, Klaipeda 1988 – 46/189)



Diagrama F, Posición final Lukin – Shirov

4...Cd4 5.Axd4! cxd4 6.Cf3 Da5 7.De2 a6 8.Ac4 Ae7 9.c3!± Repkova – Prudnikova, Varna 2002 – 85/(101)]



Diagrama G, Posición final Repkova – Prudnikova

3.Ab2 Cf6

## Estudio Casero Defensa Siciliana con 1.e4 c5 2.b3!? – Por el MF Job Sepúlveda



Diagrama 2, Posición después de 3...Cf6

[3...Cc6 4.Ab5 Ad7 5.Ce2 e6 6.0-0 Cf6 7.d3 Ae7 8.Cd2 0-0 9.Cg3 d5 10.f4 a6 11.Axc6 Axc6 12.De2±  
Gurgenidze – Zaichik, USSR 1979]



Diagrama H, Posición final Gurgenidze – Zaichik

4.Ab5+

## Estudio Casero Defensa Siciliana con 1.e4 c5 2.b3!? – Por el MF Job Sepúlveda



**Diagrama 3, Posición después de 4.Ab5+**

[4.Cc3 Cc6 5.f4 g6 (5...Cd4 6.Cf3 g6 7.e5 dxe5 8.fxe5 Cd7 9.Cb5 Ce6!= K. Honfi – Jansa, Baden-Baden 1985 – 40/(166))



**Diagrama I, Posición final Honfi – Jansa**

6.g3 Ag7 7.Ag2 0-0 8.Cge2 e5= Spassky – Najdorf, Bugono 1982 – 33/(198)]



## Estudio Casero Defensa Siciliana con 1.e4 c5 2.b3!? – Por el MF Job Sepúlveda



Diagrama J, Posición final Spasski – Najdorf

4...Cbd7



Diagrama 4, Posición después de 4...Cbd7

[4...Ad7 5.Axd7+ Dxd7 6.Axf6 gxf6 7.Dh5 Cc6 (7...Tg8 8.Ce2 Dg4= Chikovani – Lapienis, Beltsy 1979)

**Estudio Casero Defensa Siciliana con 1.e4 c5 2.b3!? – Por el MF Job Sepúlveda**



**Diagrama K, Posición final Chikovani – Lapienis**

8.Cc3 f5= Spassky – Hubner, Buenos Aires (ol) 1978]



**Diagrama L, Posición final Spassky – Hubner**

5.De2

**Estudio Casero Defensa Siciliana con 1.e4 c5 2.b3!? – Por el MF Job Sepúlveda**



**Diagrama 5, Posición después de 5.De2**

[5.d3 g6 6.Axd7+ Axd7 7.f4 Ag7 8.Cf3 0-0 9.0-0 b5!? 10.De2 a5∞ Gelashvili – Shengelia, Batumi 2002 – 85/101]



**Diagrama N, Posición final Gelashvili – Shengelia**

5...a6

## Estudio Casero Defensa Siciliana con 1.e4 c5 2.b3!? – Por el MF Job Sepúlveda



Diagrama 6, Posición después de 5...a6

[5...e5 6.f4 exf4 7.Ch3 Ae7 8.Cxf4 0-0 9.Axd7 Axd7 10.0-0 Ac6 11.Cc3 Dd7∞ Gr. Hjorth – Polugaevsky, Amsterdam 1984 – 38/183]



Diagrama M, Posición final Hjorth – Polugaevsky

6.Axd7+ Axd7 7.f4 e6 8.Cf3 Ac6 9.d3 Ae7 10.Cbd2 0-0 11.0-0 b5∞ Uriel Zak – Tsesarsky, Givatayim 2000 – 79/107

**Estudio Casero Defensa Siciliana con 1.e4 c5 2.b3!? – Por el MF Job Sepúlveda**



**Diagrama 7, Posición final Zak – Tsesarsky**

**Fuente: Pequeña Enciclopedia de Aperturas (Beograd 2003)**

## Estudio Casero Defensa Siciliana con 1.e4 c5 2.b3!? – Por el MF Job Sepúlveda

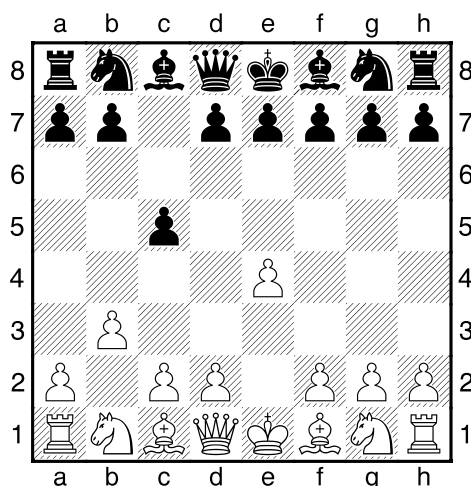
### PARTIDAS MODELOS

**Spassky, Boris V (2630) – Sosonko, Gennadi (2575) [B30]**

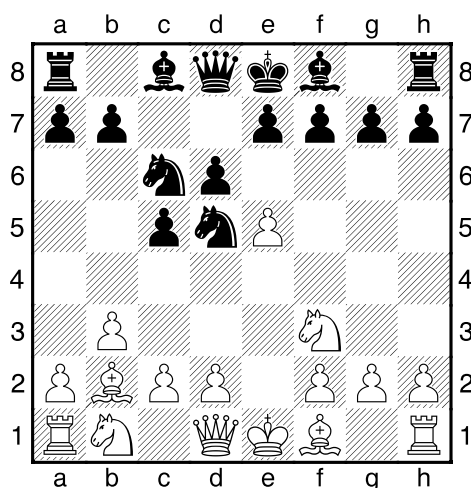
Tilburg (10), 1978

[Ftacnik]

**1.e4 c5 2.b3!?** Diagrama



**2...Cc6 3.Ab2 Cf6 [3...e6 4.Cf3 d5 e.g. 5.Ab5 dxe4 6.Ce5; 3...e5] 4.e5 Cd5 5.Cf3 d6** Diagrama

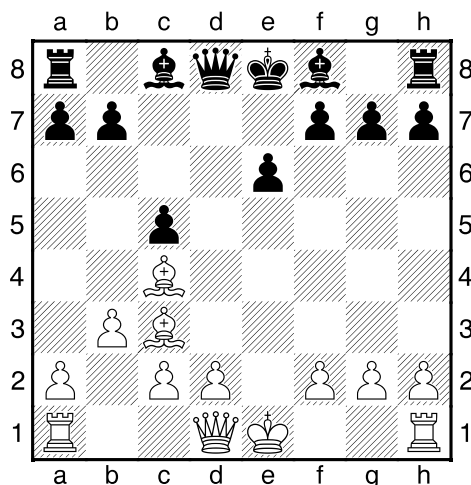


[5...Cf4?! 6.g3 Ce6 7.Ag2 g6 8.c3± Czerniak–Janosevic, Beograd 1954; 5...e6] **6.Ac4 dxe5 [6...Cb6 7.Ae2± (7.e6!?) ; 6...Cf4!?** 7.0-0 (7.g3 Cg6 8.exd6) 7...d5 8.Ab5 Ag4] **7.Cxe5 Cxe5 8.Axe5 e6 [8...f6 9.Ab2 (9.Df3? Cb4) 9...e5 10.Dh5+ g6 11.Df3±; 8...Cb4!?** (Δ 9...♘c6) 9.Cc3! Cc6 (9...Af5 10.Df3!; 9...f6 10.Ag3 Af5 11.Df3 Cxc2+ 12.Rd1 Cd4 13.Dxb7±) 10.Dh5! e6 **a)** 10...g6 11.De2 Cd4 (11...Cxe5 12.Dxe5 Dd4 13.Dxd4 cxd4 14.Cb5 Rd7 15.Cxd4 Ag7 16.c3 Axd4 17.cxd4 Rd6 18.Re2±) 12.De4 Af5 13.Dxb7 Cxc2+ 14.Re2 f6 15.Axf6!; **b)** 10...Cxe5 11.Dxe5 Dd6 12.Dxd6 exd6 13.Cb5±; 11.Cb5!]

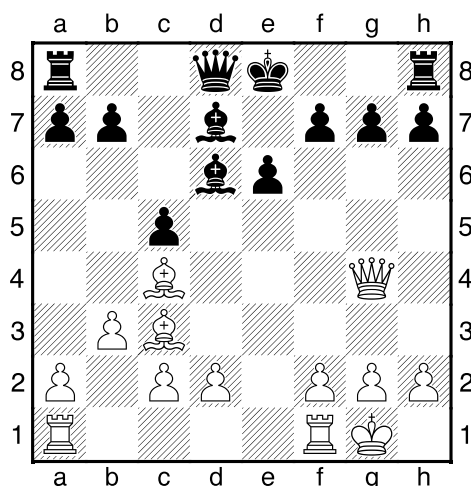
## Estudio Casero Defensa Siciliana con 1.e4 c5 2.b3!? – Por el MF Job Sepúlveda

**9.Cc3 Cxc3** [9...f6 10.Ag3 Cxc3 11.dxc3 Dxd1+ 12.Txd1 Ae7 13.0-0 Rf7 14.Ac7 Δ 15.♖fe1, 16.a4.; 9...Ad6! 10.Axg7 (10.Ab5+ Rf8 (10...Re7 11.Axg7 Tg8 12.Ah6±) ) 10...Tg8 11.Ah6 **a)** 11.Cxd5 exd5 12.Ab5+ (12.De2+ Rd7!) 12...Ad7 13.De2+ De7; **b)** 11.Axd5 exd5 12.De2+ De7 **b1)** 12...Ae6 13.Ae5± e.g. 13...Txg2 (13...Axe5 14.Dxe5 Txg2 15.Cb5) 14.Ag3; **b2)** 12...Rd7!? 13.Db5+ Re6 (13...Rc7 14.Cxd5+ Rb8 15.Af6) 14.0-0-0+; 13.Af6 Dxe2+ 14.Rxe2 Ae6±; 11...Dh4±]

**10.Axc3±** Diagrama

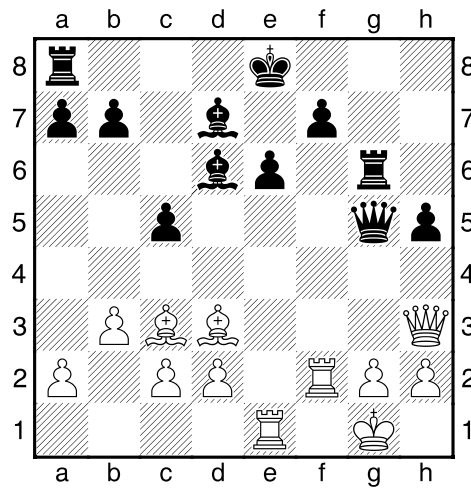


**10...Ad7 11.0-0** [11.Dh5! b5 12.Ad3 Ac6 13.0-0 Dd5 14.Dh3 Ae7 15.Tfe1 Af6 16.Axf6 gxf6 17.Ae4 Dd6 18.Df3 Axe4 19.Dxf6 Dd4 (19...Axc7!)] **11...Ad6?** [11...Dc7; 11...Ac6 12.Dh5; 11...Dh4! 12.g3 Dh3 (12...Dh6 13.d4!) 13.Df3 Ac6 14.Ab5 Tc8 15.Axc6+ Txc6 16.Df4 Ad6 17.Dg5 Tg8 18.Tfe1 Rd7±] **12.Dg4±** Diagrama

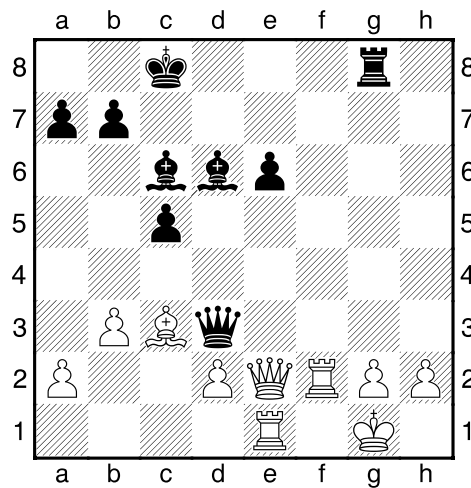


**12...Tg8 13.Tae1 g6 14.f4 Δ f4–f5 14...h5** [14...Dc7 15.Dh4 h5 16.f5!] **15.Dh3 De7** [15...Rf8 16.f5 exf5 (16...gxf5 17.Txf5 exf5 18.Dxh5+-) 17.De3 g5 (17...f4 18.Txf4!) 18.Dh3 h4 19.Txf5+-] **16.f5! gxf5 17.Txf5 Tg6** [17...exf5 18.Txe7+ Axe7 19.Dxh5+- (19.De3+-)] **18.Tf2** [18.Txh5 Ac6 19.Te2 0-0-0 20.Ad3] **18...Dg5 19.Ad3+-** Diagrama

## Estudio Casero Defensa Siciliana con 1.e4 c5 2.b3!? – Por el MF Job Sepúlveda



19...0-0-0 [19...Tg8 20.Ah7 Tf8 21.Af6 Dh6 22.Ae4+-; 19..Th6 20.Df3 0-0-0 21.Af6+-] 20.Txf7 Tdg8  
21.Axg6 Dxc6 22.Tf6 Dxc2 23.Dxh5 Ac6 24.Tf2 Dd3 25.De2 Diagrama



(1-0)

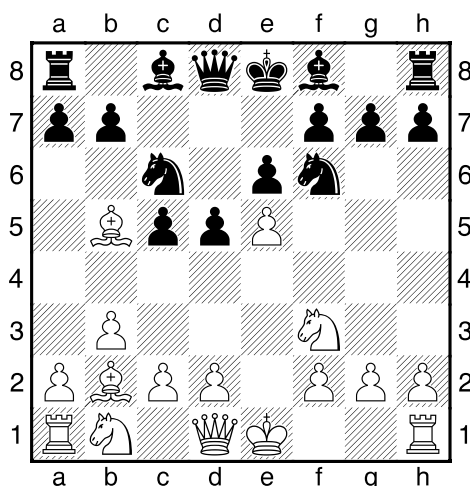


## Estudio Casero Defensa Siciliana con 1.e4 c5 2.b3!? – Por el MF Job Sepúlveda

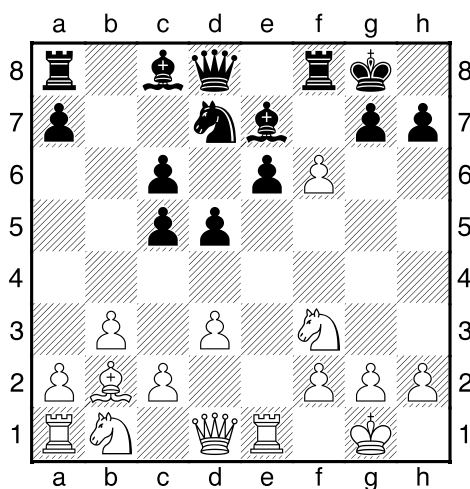
**Spassky, Boris V (2630) – Giardelli, Sergio (2315) [B40]**

Buenos Aires ol (Men) (2), 26.10.1978

**1.e4 c5 2.b3 Cc6 3.Ab2 e6 4.Cf3 d5 5.Ab5 Cf6** [RR 5...dxe4 6.Ce5 Dg5 7.0-0 Ad7 8.Cxd7 Rxd7 9.d3 exd3 10.Dxd3+ Rc7 11.Axc6 Rxc6 12.Td1 Dd5 13.De2 Df5 14.Ca3 a6 15.g4 Df4 16.Ae5 Db4 17.Cc4 Cf6 18.c3 Db5 19.a4 1-0 Ivanov,A-Khmelnitsky,I/Parsippany 1996/CBM 055; RR 5...Ad7 6.exd5 exd5 7.0-0 Cf6 8.Te1+ Ae7 9.Axf6 gxf6 10.Cc3 Ae6 11.Axc6+ bxc6 12.Ce2 Dd6 13.Cg3 h5 14.Ch4 Df4 15.Txe6 fxe6 16.Cg6 Dh6 17.Cxh8 Dxh8 18.Dxh5+ Dxh5 19.Cxh5 Rf7 20.g4 Zakurdjaeva,I-Bochenkova,A/St Petersburg 2005/CBM 108 ext/1-0] **6.e5N** Diagrama

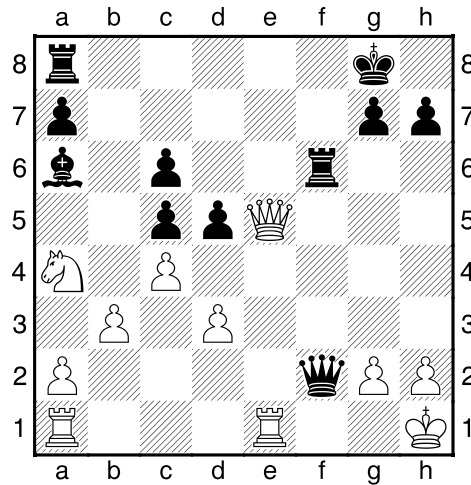


[RR 6.Ce5 Dc7 7.exd5 exd5 8.De2 Ae6 9.f4 Ae7 10.0-0 0-0 11.Axc6 bxc6 12.g4 d4 13.Ca3 Ad6 14.Tae1 Tae8 15.h3 Ad5 16.c4 dxc3 17.dxc3 Ce4 18.c4 Cg3 19.Df2 Cxf1 20.cxd5 cxd5 Vukovic,Z-Antic,D/Niksic 1997/CBM 059 ext/1/2-1/2; RR 6.exd5 exd5 7.0-0 Ae7 8.Ce5 Ad7 9.Cxd7 Dxd7 10.d4 cxd4 11.Axd4 0-0 12.Cc3 Dd6 13.Axf6 Axf6 14.Ce4 De5 15.Cxf6+ Dxf6 16.Dxd5 Tfd8 17.Dh5 g6 18.Dh6 Cb4 19.Ac4 Cxc2 20.Tad1 Cd4 Pedzich,D-Kaszowski,D/Nadole 1994/EXT 2001/1-0 (50)] **6...Cd7 7.Axc6 bxc6 8.d3 Ae7 9.0-0 0-0 10.Te1 f6 11.exf6?!** Diagrama

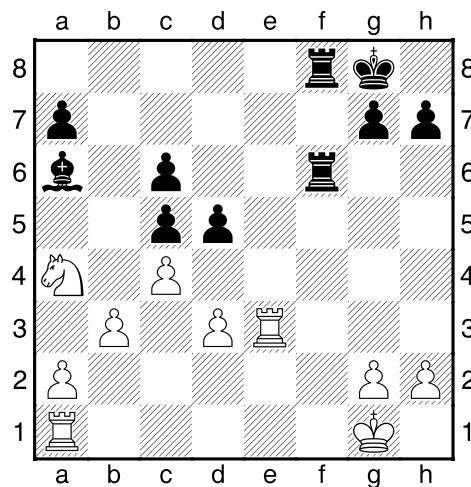


## Estudio Casero Defensa Siciliana con 1.e4 c5 2.b3!? – Por el MF Job Sepúlveda

[11.Cbd2!?±] 11...Axf6 12.Cc3 De7 13.De2 e5 14.Ca4 Df7 15.c4 Aa6 16.Cxe5 Cxe5 17.Axe5 Axe5 18.Dxe5 Dxf2+ 19.Rh1 Tf6?! Diagrama

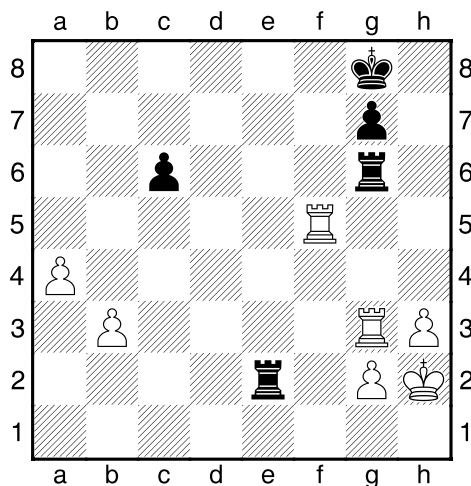


[19...Tf7 20.De3 Dxe3 21.Txe3 d4 22.Tf3 Txf3 23.gxf3 Te8 24.Cxc5 Ac8 25.b4 Te3 26.f4 Tf3 27.Te1 Txf4±1; 19...Tf5 20.De6+ Rh8 21.Dxc6 Taf8 22.h3±] 20.De3 Dxe3 21.Txe3 Taf8 22.Rg1± Diagrama



22...Tf2 23.Cxc5 Ac8 24.a4 T2f5 25.cxd5 Txd5 26.Tc1 a5 27.h3 h5 28.Ce4 Aa6 29.Cc5 Ac8 30.Te7 Af5 31.Tc3 Tf6 32.Rh2 Tfd6 33.Ta7 Te5 34.Txa5 Te2 35.Ce4 Axe4 36.dxe4 Txe4 37.Txh5 Tg6 38.Tf5 Te2 39.Tg3 Diagrama

## Estudio Casero Defensa Siciliana con 1.e4 c5 2.b3!? – Por el MF Job Sepúlveda



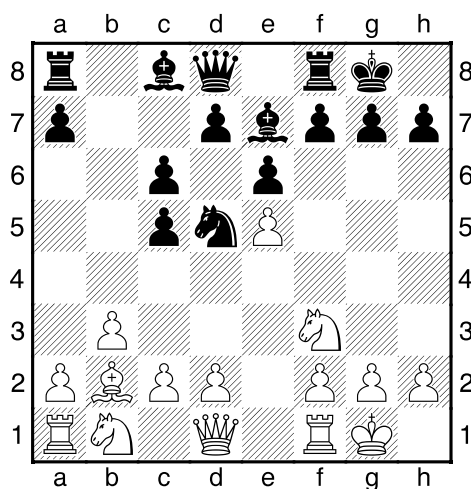
(1-0)

**Spassky, Boris V (2630) – Hernandez, Roman (2465) [B40]**

Buenos Aires ol (Men) (4), 1978

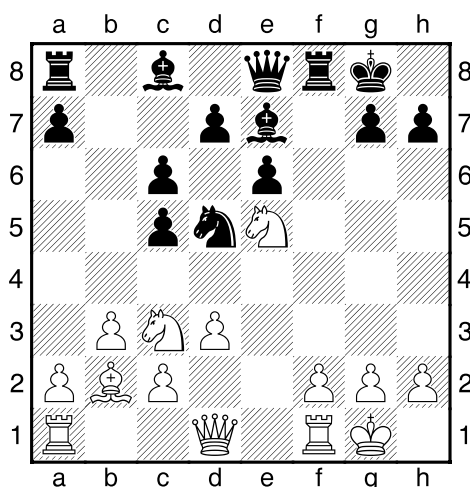
[Averbakh]

Inf.26/319 1.e4 c5 2.b3 Cc6 3.Ab2 e6 4.Cf3 Cf6 5.e5 Cd5 6.Ab5 Ae7 7.0-0 0-0 8.Axc6 bxc6! Diagrama

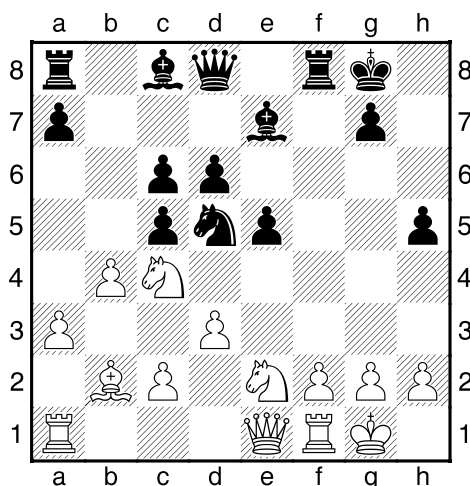


[8...dxc6 9.d3±] 9.d3 f6 [9...f5!?] 10.Cc3 fxe5 11.Cxe5 De8= Diagrama

## Estudio Casero Defensa Siciliana con 1.e4 c5 2.b3!? – Por el MF Job Sepúlveda

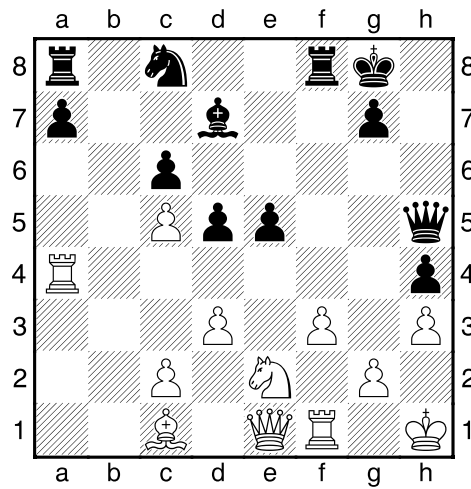


12.Ce4 d6 13.Cc4 Dd8 14.a3N [RR 14.Dd2 e5 15.a3 Cf4 16.Cg3 Ae6 17.Ce2 Ag5 18.Dd1 Tf6 19.Cd2 Tg6 20.Ce4 Cxg2 21.Rxg2 Ac1+ 22.Rh1 Axb2 23.Ta2 Dh4 24.f3 Ad4 25.Cxd4 cxd4 26.De2 Ah3 27.Tf2 Tf8 28.Ta1 d5 Baumgartner,H–Jelen,I/Ptuj 1991/CBM 024 ext/0-1 (34); RR 14.d4 cxd4 15.Dxd4 e5 16.Dd2 Ae6 17.Tad1 Dc7 18.Aa3 Tad8 19.Ccxd6 Tf4 20.Ab2 Txd6 21.Cxd6 Axd6 22.c4 Ab4 23.Dd3 Af5 24.Dg3 Ce7 25.a3 Ad6 26.Td2 Cg6 27.Tfd1 Tg4 28.Txd6 Txd6 29.Tg3 Kristof,P–Kovacs,T/Hungary 2003/EXT 2004/0-1 (52)] 14...e5 15.De1 [Δ b4] 15...Cf4?! [15...a5! Δ a4] 16.Cg3 h5 17.Ce2 Eliminando la pieza activa de las negras 17...Cd5 [17...h4!?] 18.b4!± Diagrama

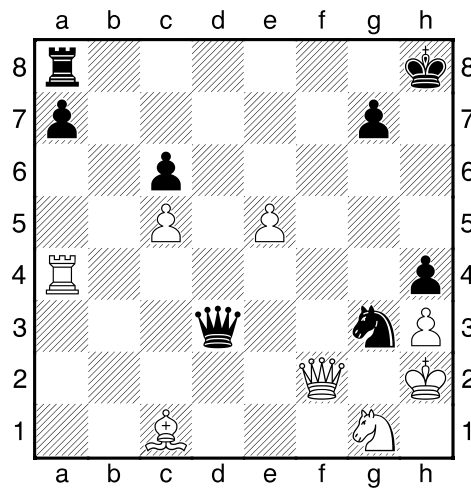


18...cxb4 19.axb4 De8 20.f3 Dg6 21.Rh1 h4 22.h3 Ad7 23.Ac1 Cb6? [Δ23...Ag5! 24.Axg5 Dxg5 25.Cxd6 Ce3] 24.Cd2 d5 25.Cb3 Dh5 26.Cc5 Axc5 27.bxc5 Cc8 28.Ta4!+- Diagrama

## Estudio Casero Defensa Siciliana con 1.e4 c5 2.b3!? – Por el MF Job Sepúlveda



28...d4 [28...g5 29.Dd2 Tf5 30.Tg4] 29.c3 Axf3 30.gxf3 Txf3 31.Cg1 Txf1 32.Dxf1 Ce7 33.De2 Dg6 34.cxd4 Cf5 35.Da2+ Rh8 36.Df2 Cg3+ 37.Rh2 Dxd3 38.dxe5 Diagrama



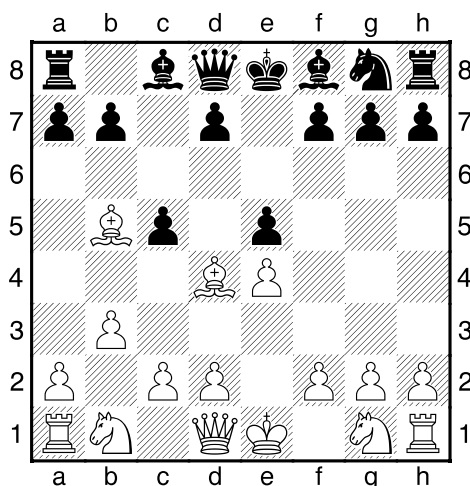
(1-0)

## Estudio Casero Defensa Siciliana con 1.e4 c5 2.b3!? – Por el MF Job Sepúlveda

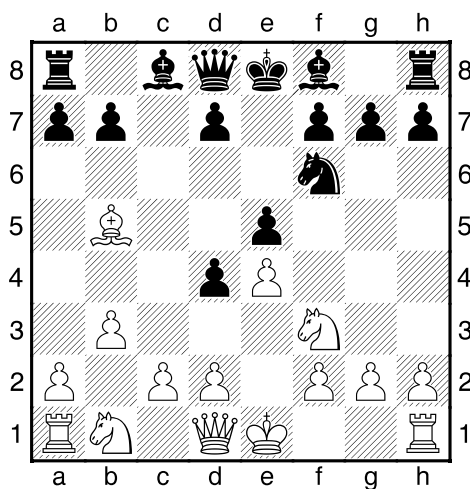
**Dennis Ruijgrok (2249) – Albert Riemens (2210) [B20]**

Amsterdam Holanda, 19.07.2005

**1.e4 c5 2.b3 Cc6 3.Ab2 e5 4.Ab5 Cd4 5.Axd4 Diagrama**

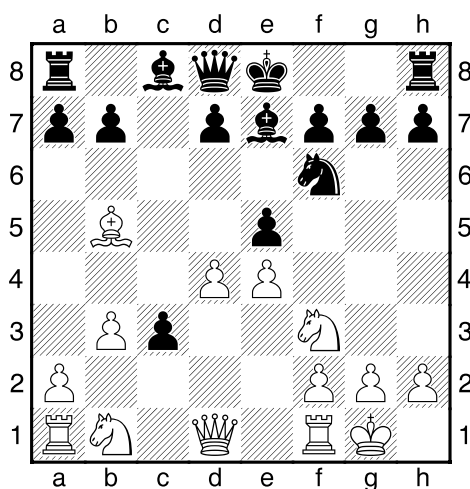


[RR 5.Ac4 Cf6 6.Cc3 Ae7 7.Cge2 0-0 8.d3 Tb8 9.a4 a6 10.a5 d6 11.Dd2 Cc6 12.Cd5 Cxd5 13.Axd5 Ae6 14.0-0 Axd5 15.exd5 Cd4 16.f4 Af6 17.Axd4 cxd4 18.f5 Ag5 19.Db4 Dc7 Gelashvili,T–Najer,E/Panormo 2001/CBM 084 ext/½-½ (52)] **5...cxd4 6.Cf3 Cf6 Diagrama**

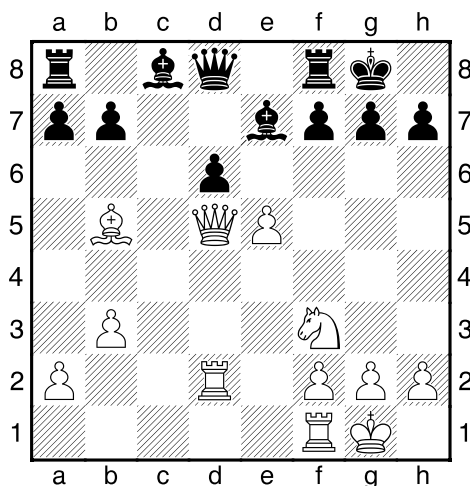


[RR 6...a6 7.Ac4 d6 8.0-0 Ae7 9.c3 dxc3 10.Cxc3 Cf6 11.d4 Da5 12.dxe5 dxe5 13.Cd5 Cxd5 14.Dxd5 Dxd5 15.Axd5± f6 16.Tac1 Ad8 17.Cd2 Tb8 18.Cc4 Re7 19.Tfd1 Ac7 20.a4 Ad7 21.a5 Gerasimov,I–Andreev,E/Kazan 2006/CBM 112 ext/½-½ (44)] **7.0-0 Ae7N** [RR 7...a6 8.Ad3 Da5 9.c3 dxc3 10.Cxc3 Ab4 11.Dc2 d6 12.a3 Axc3 13.dxc3 0-0 14.Cd2 Ae6 15.Tfc1 Tac8 16.c4 Cd7 17.Cf1 (Fritz 9: 17.Ae2 Db6 18.Tf1 Dc7 19.Tad1 b6 20.Cf3 b5 21.Dd2 bxc4 22.Axc4 Axc4 23.bxc4= 0.09/11 ) 17...Cb8 18.b4 Db6 19.Cg3?! (19.Ce3!±) 19...Cc6 20.Tab1 Cd4 21.Dd2 g6 22.Cf5! = Wohl,A–Palac,M/Metz 2001/CBM 081 ext/0-1 (57)(22.Dg5!?!; 22.a4!?!)] **8.c3 dxc3 9.d4!?** Diagrama

## Estudio Casero Defensa Siciliana con 1.e4 c5 2.b3!? – Por el MF Job Sepúlveda

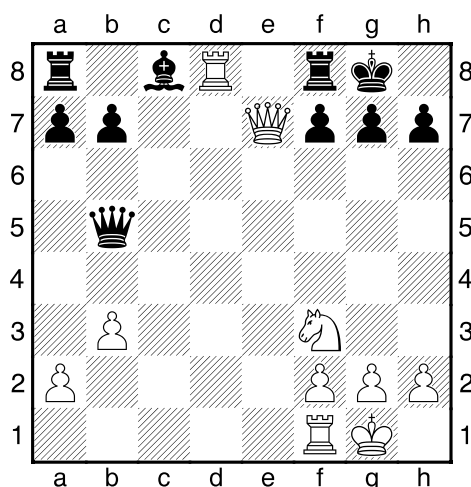


Buscando que el negro cometa alguna imprecisión [9.Cxc3±] 9...0-0 [9...Cxe4 10.dxe5 0-0 11.Dd5 c2 12.Dxe4 cxb1D 13.Taxb1±] 10.dxe5 Cxe4 [10...Cg4!? 11.Cxc3± (11.h3 c2 12.Dxc2 Cxe5! 13.Cxe5 Af6=)] 11.Dd5! Cd2 [11...Cc5 12.Cxc3 d6 13.b4 Ce6 14.Tfd1 Cc7 15.Dd4 Cxb5 16.Cxb5 d5 17.Tac1 f6 0.39/11 18.Cc7+-; 11...c2 12.Dxe4 cxb1D 13.Taxb1±] 12.Cbxd2 cxd2 13.Tad1 d6 [13...Da5 14.Txd2±] 14.Txd2± Diagrama



14...dxe5? 15.Dxe5 Db6 16.Dxe7 Dxb5 17.Td8! Diagrama

## Estudio Casero Defensa Siciliana con 1.e4 c5 2.b3!? – Por el MF Job Sepúlveda



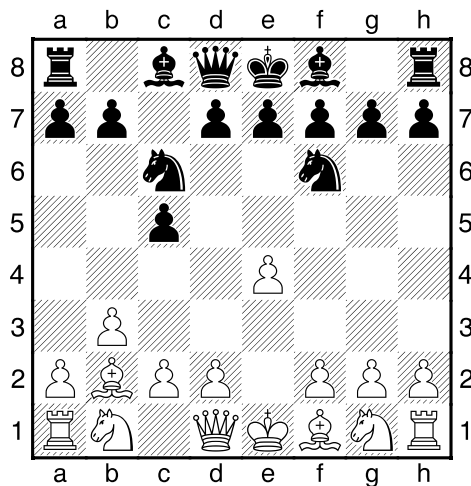
(1-0)

**Spassky, Boris V (2635) – Quinteros, Miguel Angel (2505) [B40]**

Linares, 1981

[Kharitonov]

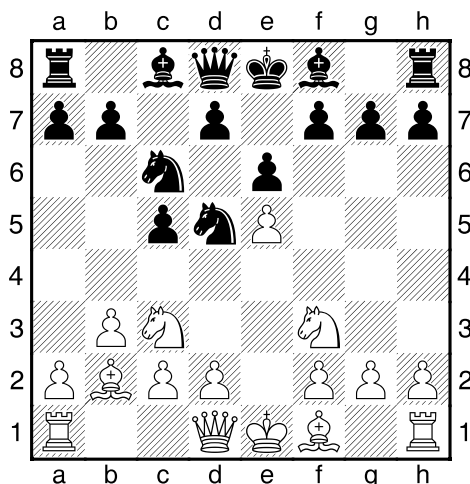
**1.e4 c5 2.b3 Cc6 [2...d6 3.Ab5+ Ad7 4.c4 Axb5 5.cxb5 a6 6.Cc3 Cf6 7.Cf3 g6 8.Ab2 axb5 9.Cxb5 Ag7 10.0-0 0-0 11.De2 e5∞ Lein,A–Polugaevsky,L/Buenos Aires(ol)/1978/0:1(40)] 3.Ab2 Cf6 Diagrama**



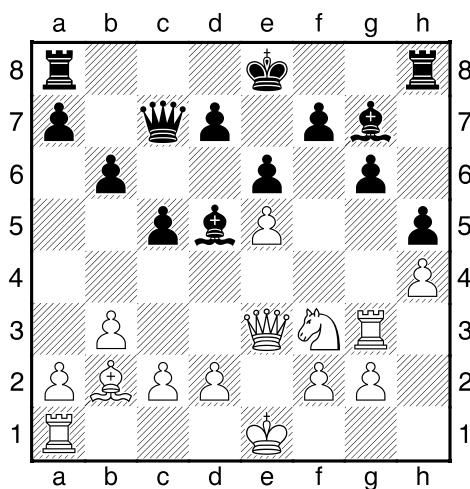
**[3...e5!?!; 3...e6 4.Cf3 d5 (4...a6!?! 5.Ae2 Cf6 6.e5 Cd5 7.0-0 Ae7 8.Cc3 Cf4 9.Ce4 Dc7∞ Short,N–Portish,L/London/1982/0:1 (26)] 5.Ab5 Cf6 6.e5 Cd7 7.Axc6 bxc6 8.d3 Ae7 9.0-0 0-0 10.Te1± Spassky,B–Giardelli,S/Buenos Aires(ol)/1978/1:0 (39)] 4.e5 Cd5 5.Cf3 e6 6.Cc3 Diagrama**



## Estudio Casero Defensa Siciliana con 1.e4 c5 2.b3!? – Por el MF Job Sepúlveda

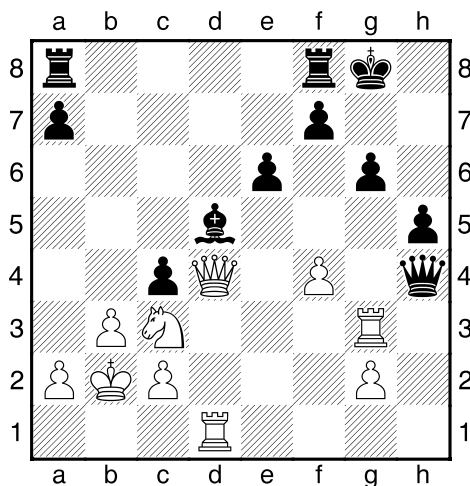


[6.Ab5 Ae7 7.0-0 0-0 8.Axc6 bxc6 9.d3 f6 10.Cc3 fxe5 11.Cxe5 De8 Spassky,B–Hernandez,R/Buenos Aires(ol)/1978/1:0 (38)] 6...Cxc3 7.Axc3 Dc7 [7...b6 8.Ad3 Ab7 9.De2 Dc7 10.h4 Ce7 11.Ab2 Cd5 12.g3 Cb4 13.Ae4 h6 14.a3 Axe4 15.Dxe4 Dc6= Matanovic/; 7...Ae7 8.Ad3 b6 9.De2 Ab7 10.h4 Dc7 11.Th3 g6 12.Cg5 Cd4 13.Axd4 cxd4 14.f4 Schweber,S–Mecking,E/Buenos Aires/1970/0:1 (38) Inf 10/395] 8.Ad3 g6 [8...b6 9.De2 Ab7=] 9.De2 Ag7 10.h4 h6 11.Th3 [11.h5 g5] 11...b6 12.Tg3 Ab7 13.Tg4 [13.0-0-0 Ce7] 13...Ce7 14.Ae4 Cd5 [14...Axe4 15.Dxe4 Dc6=] 15.Ab2 h5! 16.Tg3 Cf4 17.De3 Cd5 18.Axd5 [18.Dd3 Cf4 19.De3= (19.Dc4 b5-+)] 18...Axd5 Diagrama

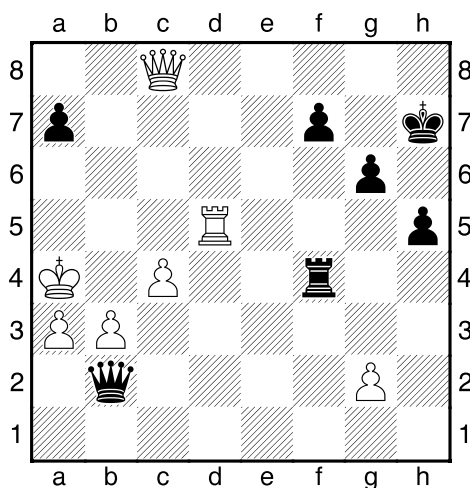


19.Cg5 0-0 20.d3 d6 21.f4 [21.exd6 Dxd6 22.Axg7 Rxg7 Δe5≠] 21...b5 22.0-0-0 c4!? 23.dxc4 bxc4 24.exd6 Axb2+ [24...Dxd6? 25.Axg7 Rxg7 26.bxc4+-] 25.Rxb2 Dxd6 26.Ce4 [26.bxc4 Db4+ 27.Db3 Dxc4 28.Dxc4 Axc4=] 26...De7 27.Cc3 Df6! □ [27...Ac6 28.f5!±] 28.Dd4 [28.Tg5 cxb3 29.axb3 Tfd8 30.Dd4 Dxd4 31.Txd4 Ac6] 28...Dxh4! Diagrama

## Estudio Casero Defensa Siciliana con 1.e4 c5 2.b3!? – Por el MF Job Sepúlveda



29.Cxd5 exd5 [29...Dxg3? 30.Cf6+--] 30.Tg5 Tae8 31.Df6 [31.Txd5 cxb3 32.axb3 Te2 33.Td2=] 31...c3+!? 32.Ra3 [32.Dxc3 Dxf4 33.Tgxd5∞; 32.Rxc3 Tc8+ 33.Rb2 Df2∞] 32...Rh7 [32...Df2!?] 33.Txd5 Dh1 34.Ra4 [34.f5 Dc1+ 35.Ra4 Te4+ 36.Rb5 Tb8+--; 34.Dxc3 Dc1+ 35.Db2 Dxf4≠] 34...Te6 35.Dxc3 Te4+ 36.Td4 Tc8! 37.Dxc8 [37.Dd3 Txd4+ 38.Dxd4 Txc2≠] 37...Txd4+ 38.c4 Db1 39.a3 Txf4 40.Td5 Db2 Diagrama



[40...Db2 41.Td7 Dxg2 42.Txa7 h4 43.Ta8 Rh6≠; 40...Db2 41.Td8∞] (1/2-1/2)

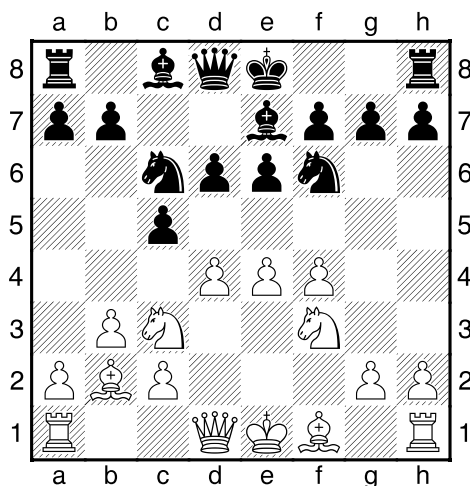
## Estudio Casero Defensa Siciliana con 1.e4 c5 2.b3!? – Por el MF Job Sepúlveda

Shutzman, Joseph (2240) – Tsesarsky, Ilya (2390) [B20]

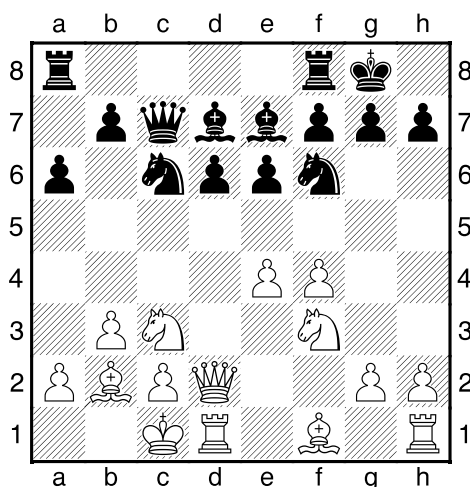
Kfar Sava GP (1), 07.08.1997

[Tsesarsky]

1.e4 c5 2.b3 Cc6 3.Ab2 d6 4.f4 Cf6 5.Cc3 e6 6.Cf3 Ae7 7.d4 Diagrama

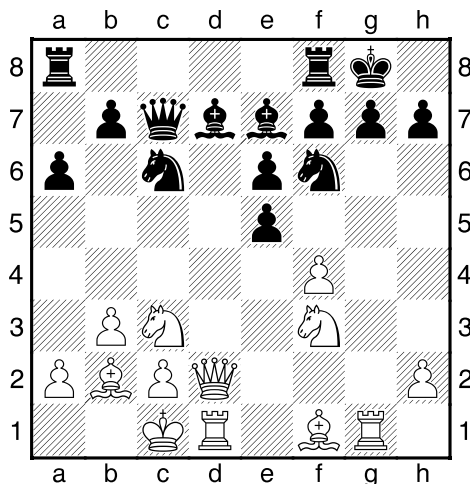


[7.g3 0-0 8.Ag2 Ad7 (8...Tb8 9.De2 Cd4 10.Dd3 Cxf3+ 11.Axf3 Cd7 (11...a6z) 12.0-0 a6 13.a4 Dc7 14.Rg2 b6 15.h4 Ab7 16.De2± 1-0 Velickovic,S–Sadler,M/London Lloyds 1990 (45)) 9.0-0 Dc7 10.Rh1 Tac8 11.Cb5 Dd8 12.d3 a6 13.Cc3 d5= 0-1 Velickovic,S–Dabetic,R/JUG–chT Cetinje 1990 (35)] **7...cxd4 8.Cxd4 Ad7** [8...0-0 9.Dd2 (9.Ae2 a6 10.0-0 Dc7 11.Rh1 Ad7 12.Af3 Tac8 13.a3 b5= 0-1 Rehm,M–Meyer,C/RLNS 1989 (30)); 9.Cxc6 bxc6 10.Df3 e5 11.f5 d5 12.0-0-0 Cxe4 13.Cxe4 dxe4 14.De2 Da5 15.Dxe4 Dxa2± ½-½ Lokasto,A–Borge,N/Copenhagen Obro–B 1990 (37)) 9...a6 (9...Ad7 10.0-0-0 e5 11.Cxc6 Axc6 12.fxe5 dxe5 13.De1 De8 (13...Da5 14.Cd5±) 14.Ac4 Ab4 15.Ad5 Td8 16.Dg3 Axc3 17.Axc3 Axd5 18.exd5 Cxd5 (18...Ce4 19.Df3 (19.Dxe5 Dxe5 20.Axe5 Cf2 21.c4=) 19...Cxc3 20.Dxc3 f6=) 19.Axe5 f6=) 10.0-0-0 Dc7 11.Ae2 Td8 12.Af3 Ad7 13.g4 Tac8 (13...Cxd4 14.Dxd4 e5 15.Dd2 Axc4 (15...exf4 16.g5±) 16.Axc4 Cxc4 17.Cd5 Dd7 18.Cb6+-) 14.g5 Ce8 15.Rb1 b5 (15...Cxd4 16.Dxd4 Ac6 17.h4±) 16.Cce2 Af8 17.h4± ½-½ Rehm,M–Doell,D/RLNS 1989 (30)] **9.Dd2 0-0 10.Cf3 a6 11.0-0-0 Dc7** Diagrama

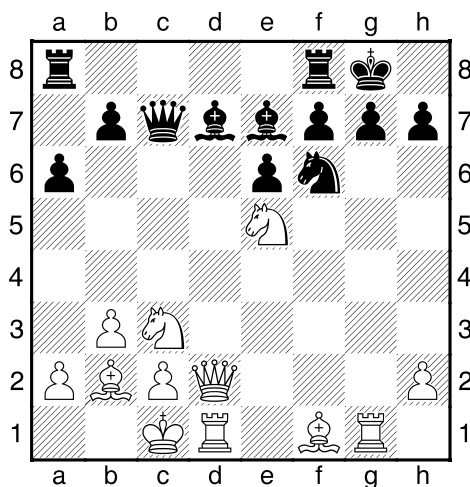


## Estudio Casero Defensa Siciliana con 1.e4 c5 2.b3!? – Por el MF Job Sepúlveda

[11...Tc8] 12.g4?! Cxg4?! [12...d5! 13.exd5 (13.e5 Cxg4?) 13...Cxd5 14.Cxd5 exd5 15.f5 Tac8?] 13.Tg1 Cf6 14.e5 dxe5?? Diagrama

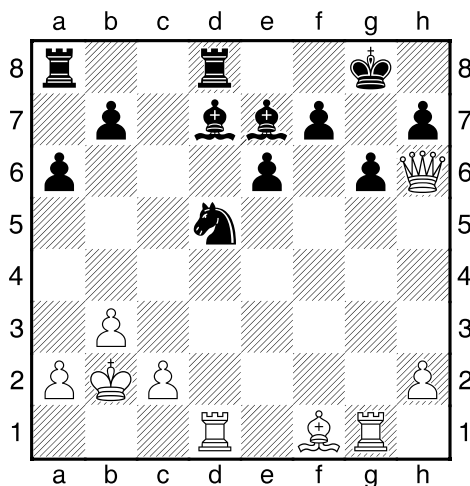


[14...Ce8 15.Ce4 d5 16.Cf6+ Rh8 17.Cxd7 Dxd7 18.c4 Dc7?] 15.fxe5+– Cxe5 16.Cxe5? Diagrama

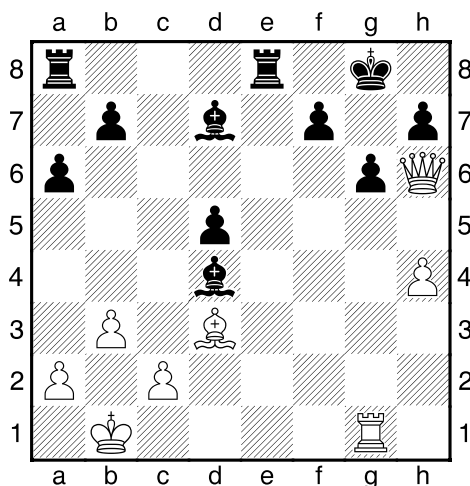


[16.Cd5! exd5 17.Axe5 Dc6 (17...Db6 18.Ad4 (18.Cd4 g6) 18...Dd6 19.Dh6 g6 20.Cg5 Tfc8 21.Cxh7 Af5 22.Ad3 Axd3 23.Txd3 Tc6 24.Th3+–) 18.Cd4 (18.Dh6 g6 19.Cg5 Tfc8 20.Ad3 Af8 21.Dh4 Ac5 22.Axf6 Dxf6 23.Dxh7+ Rf8 24.Tdf1 Da1+ 25.Rd2 Ab4+ 26.Re2 Te8+ 27.Rf3 Dg7 28.Dxg7+ Rxg7 29.Cxf7 Rxf7 30.Axg6+ Rf6 31.Axe8 Txe8?) 18...Dc5 (18...Db6 19.Dh6 (19.Ad3 Cg4) 19...g6 20.Ad3 Tae8 21.Axg6 Aa3+ 22.Rb1 fxc6 23.Txg6+ hxg6 24.Dxg6+ Rh8 25.Dh6+ Rg8 26.Tg1+–) 19.Txg7+ Rxg7 20.Dg5+ Rh8 21.Axf6+ Axf6 22.Dxf6+ Rg8 23.Ah3+–] 16...Dxe5 17.Dh6 [17.Tg5 Dc7 18.Txg7+ (18.Ce4 Ce8 19.Dxd7 Df4+ 20.Rb1 Td8+–) 18...Rxg7 19.Dg5+ Rh8 20.Cd5 (20.Ce4 Tg8 (20...e5) 21.Axf6+ (21.Dh4 Tac8 22.Ad3 Tg2 23.Cxf6 Txc2+ 24.Rb1 Txh2 25.Dxh2 Dxh2 26.Cg4+ Dxb2+–) 21...Axf6 22.Dxf6+ Tg7) 20...exd5 21.Axf6+ Axf6 22.Dxf6+ Rg8 23.Ad3 (23.Dg5+=) 23...Dxh2 24.Dg5+=] 17...g6 18.Rb1? [18.Cd5 Dxb2+ (18...Aa3 19.Cxf6+ Dxf6 20.Axa3 Da1+ 21.Rd2 Dd4+ 22.Ad3±; 18...Dxd5 19.Txd5 exd5 20.Dg5±) 19.Rxb2 Cxd5 20.c3 Af6 21.Tg3 Tac8 22.Ac4 Ag7 23.Dh4 Cb6?] 18...Tfd8 19.Cd5 Dxb2+ 20.Rxb2 Cxd5 Diagrama

## Estudio Casero Defensa Siciliana con 1.e4 c5 2.b3!? – Por el MF Job Sepúlveda

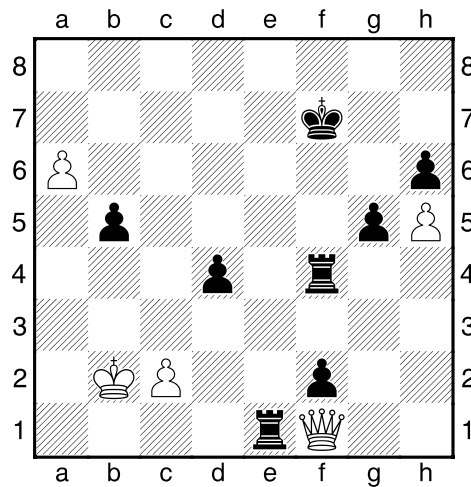


21.Txd5? [21.c3 Af6 22.Tg3 Ag7] 21...exd5 22.Ad3?! [22.Df4 Af8] 22...Af6+ 23.Rb1 Te8 24.h4? [24.Df4] 24...Ad4+ Diagrama



25.Dg5 [25.Tf1 Ae3+] 25...Axc1 26.Dxc1 Te5 27.Db6 Ac6 28.Dc7 Tae8 29.Axa6 bxa6 30.Dxc6 T8e6 31.Dc5 f5 32.Dd4 h6 33.b4 Rf7 34.a4 Te4 35.Dd2 f4 36.a5 f3 37.b5 axb5 38.Df2 Tf4 39.Rc1 g5 40.h5 d4 41.Rb2 Te2 42.Df1 f2 43.a6 Te1 Diagrama

## Estudio Casero Defensa Siciliana con 1.e4 c5 2.b3!? – Por el MF Job Sepúlveda



(0-1)

**Job Sepúlveda (2325) – Sergio Cáceres (2159) [B20]**

Clasificatorio Fenach 2008 Casino Endesa

**1.e4 c5 2.b3 d6 3.Ab2 Cf6 4.Ab5+ Cbd7 5.De2** [Una movida muy típica en la línea B20, se defiende el peón de e4 y se deja libre el flanco de dama para un posible enroque largo]

**5...g6!?** [A simple vista parece peligroso que el negro pueda fianchetar considerando el Ab2, pero parece que es posible]

**6.f4**

[6.Axf6?! exf6 7.Cc3 Ag7 8.Dd3 a6! 9.Axd7+ Dxd7 10.Cf3 0-0∞]



Diagrama 1, Posición después de 6.f4

## Estudio Casero Defensa Siciliana con 1.e4 c5 2.b3!? – Por el MF Job Sepúlveda

**6...Ag7 7.Cf3** [7...e5 Cd5 (7...dxe5 8.fxe5 Cd5 9.Cf3 a6 10.Ac4 C7b6 11.0-0 Af5 12.d3±) 8.De4 Cc7 9.Ae2= (9.Axd7+ Dxd7±)]

**7...0-0 8.0-0 a6 9.Axd7 Axd7** [RR 9...Dxd7 10.Cc3 b5 11.f5 (11.e5!?) 11...Ab7 12.d3 e6 13.fxg6 fxg6 14.Tae1 Tae8 15.a3 Ch5 16.g3 Dd8 17.Tf2 Cf6 18.Tff1 Db6 19.Cd1 e5 20.c4 Ac8 21.Rg2 Ah6± ½-½ Papaioannou,I–Gelfand,B/Istanbul 2000/EXT 2001]

**10.d3 Ac6 11.c4 e6N** [RR 11...b5 12.Cbd2 a5 13.f5 (13.cxb5!? Axb5 14.a4 Ac6 15.Tac1=) 13...a4 14.fxg6 hxg6 15.Tae1 axb3 16.axb3 Ta2 17.Ac1 Ch5 18.De3 e5 19.g3 bxc4 20.bxc4 f5 21.Dg5 Dxc5 22.Cxg5 Ah6 23.Cdf3 Tb8 24.Ch4 f4 25.gxf4 Cxf4 26.Axf4± Khatena,M–Rohde,M/Philadelphia 1995/EXT 2000/½-½ (42)]

**12.Cbd2 d5?!** [Un avance apresurado, que otorga a las blancas una mínima y duradera ventaja por el dominio de la casilla e5]

[12...Ch5!? 13.Axg7 Rxg7 14.De3 Df6 0.12/8 15.g3±; 12...b5!? 13.a3 (13.e5 Ch5 14.g3 d5 15.cxd5 Axd5 16.Ce4± Presionando sobre c5) 13...Dc7 14.b4±]

**13.Ce5!±**



Diagrama 2, Posición después de 13.Ce5!±

**13...Dc7 14.Tac1 dxe4 15.Cxe4 Cxe4 16.dxe4 Tad8 17.Tcd1 b6 18.Cxc6!** [Un detalle muy importante para el final que se avecina, el blanco debe cambiar el alfil de c6 y ambas torres. Posterior a ello, cambiar las damas, y mantener los alfiles negros, el alfil de b2 protegerá la casilla d4 y el final resultante otorgará una mínima ventaja a las blancas (alfil bueno contra alfil malo)]

**18...Dxc6** [18...Txd1 19.Txd1 Axb2 20.Dxb2 Dxc6 21.De5±; 18...Axb2? 19.Txd8 Txd8 20.Cxd8 Ad4+ 21.Rh1 Dxd8 22.e5+-]

**19.e5!** [Base fundamental del plan de las blancas]

**19...Dc7 20.Txd8 Txd8 21.Td1 Af8 22.Rf2** [22.a3!? De7 23.Txd8 Dxd8 24.Ac3±]

**22...Ae7 23.Txd8+ Dxd8 24.Re3 Da8?!** [24...Df8!? Tratando de llegar a h6]

## Estudio Casero Defensa Siciliana con 1.e4 c5 2.b3!? – Por el MF Job Sepúlveda

25.Df3! Dxf3+ [25...Dd8 26.Re2± Las piezas blancas están más activas que las negras]

26.Rxf3± [El blanco ha logrado su plan estratégico, jugar un final superior con el rey y el alfil más activo]

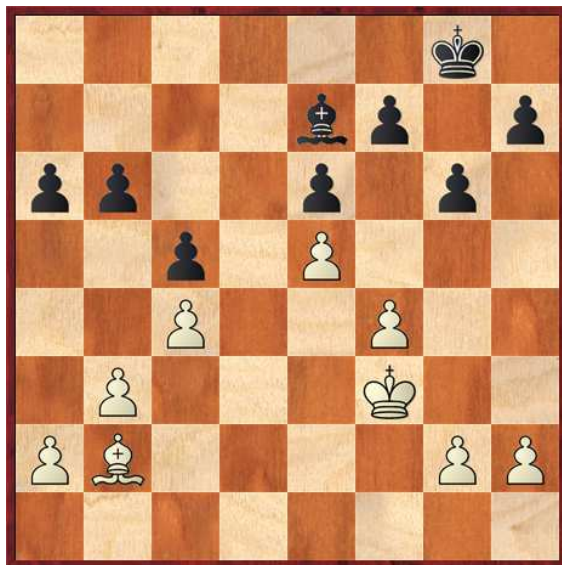


Diagrama 3, Posición después de 26.Rxf3±

26...g5 27.g3 gxf4 28.Rxf4 Rg7 29.h4 Rg6 30.Ac3 h5 31.Ae1 Ad8 32.b4 Ae7 33.Af2 Af8 34.Re4 Ae7 35.Ae3 Rh7 36.Rf4 Rg6 37.Af2 Rg7 38.bxc5 bxc5 39.g4 Rg6 40.Rf3 Af8 41.Ae3 Ae7 42.Rg3 Af8 43.a4 Ae7 44.Rf3 Af8 45.Ag5 Ag7 46.Ae7 Axe5 47.Axc5 hxg4+ 48.Rxg4 f5+ 49.Rh3 Ac7 50.Aa7 Rh5? 51.c5 e5 52.Ab6 Ab8 53.c6+–

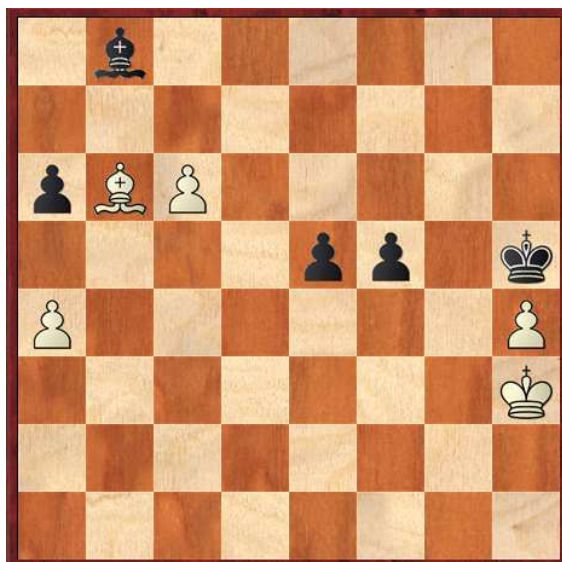


Diagrama 4, Posición final

(1-0)